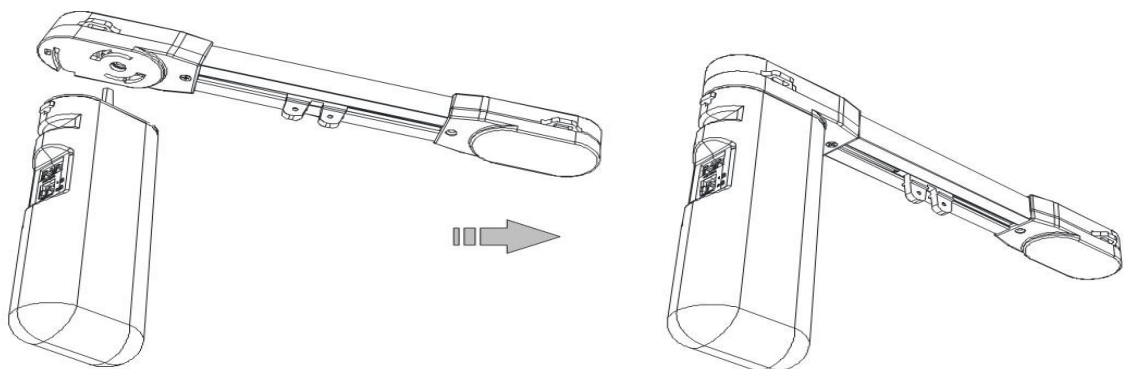
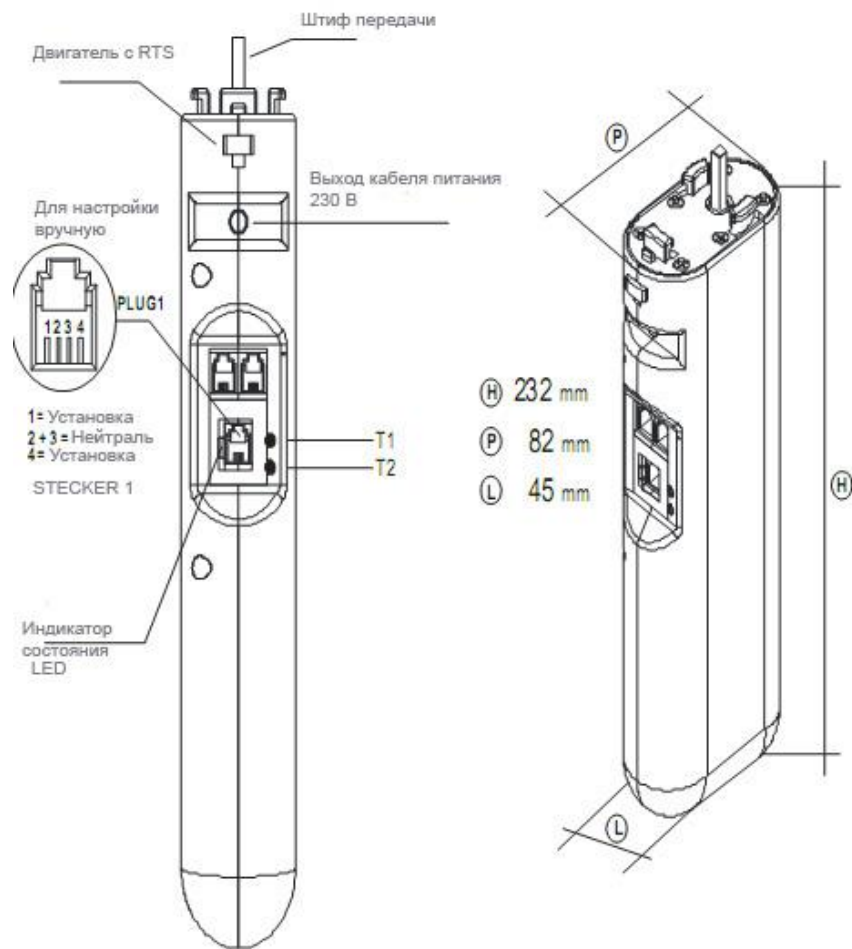


ИНСТРУКЦИЯ ПО НАСТРОЙКЕ ДВИГАТЕЛЯ R13



1. Внимание!

В этой памятке предоставляется информация об установке и настройке двигателя R13. Данные указания рекомендуем хранить для будущих применений. Мотор R13 предназначен специально для установки на карнизах для штор внутри помещения.

2. Технические данные

- Электроснабжение: 230 В /60 Гц
- Радиочастота: 433,92 МГц
- Количество сохраняемых радиопультов: макс. 40
- Максимальный вес штор: до 25 кг
- Дистанция радиопередачи - 15 м в здании и квартире

3. Примечание к радиоуправлению

Радиоуправление может работать с перебоями вблизи объектов с передающими антеннами (например, вблизи аэропортов, ж/д вокзалов и т. д.). Рекомендуется обеспечивать его пригодность посредством перепроверки перед монтированием системы с опорой на радио на месте.

- Несколько радиосистем с одной и той же самой частотой могут привести к сбоям системы радиоуправления.

4. Электроподключение

- Двигатель должен устанавливаться квалифицированным сотрудником.
- Устройство снабжается опасным электрическим напряжением. Подключение должно происходить при выключенном электроснабжении.
- При наличии нескольких радиоприемников, расстояние между ними должно составлять не менее 1,5 м.
- Металлические поверхности и вблизи привода, могут экранировать сигналы радиоуправления.
- Двигатель должен быть снабжен **ЗАЕМЛЯЮЩИМ ПРОВОДОМ**.

4.1 Электропитание

Двигатель R13 присоединяется к сети 230 В при частоте 50 Гц, при этом **провод КОРИЧНЕВОГО ЦВЕТА** - ФАЗА (L) и **провод СИНЕГО ЦВЕТА** - нейтраль (N).

4.2 Управление ВЫКЛЮЧАТЕЛЕМ (КНОПОЧНЫМ) (опция)

Выключатель (дополнительная опция) может подключаться в разъем **STECKER1** согласно схеме подключения.

При этом можно использовать выключатель только с нажимными клавишами без фиксации. Выключатели с фиксацией использовать нельзя.
Несколько выключателей могут соединяться по параллельной схеме подключения.

5. Настройка карниза с дистанционным управлением

Для успешного программирования привода карниза необходимо шаг за шагом выполнить нижеследующие действия.

Привод карниза **R13** поставляется без начального программирования. Для дистанционного управления карнизом необходимо произвести сопряжение пульта радиуправления (ПУ) с приводом карниза (прописать ПУ)

5.1. Сопряжение ПУ с приводом:

1.1 Подключение питания строго по схеме, в противном случае, двигатель не программируется. Подать напряжение 230В на привод R13 (светодиодный индикатор вспыхивает).

В течении 8 секунд нажимают клавишу **PROG** прописываемого пульта радиуправления.

После того, как произведено сопряжение пульта радиуправления с приводом карниза:

1.2 Нажатием на клавишу "**Ab**" или "**Auf**" подаем сигнал радиуправления на привод -штора срабатывает и начинает двигаться;

(при этом занавес передвигается до тех пор, пока клавиша нажата и останавливается, как только ее отпускают).

5.2. Для записи канала радиуправления:

1.3 Занавес приводят в среднее положение.

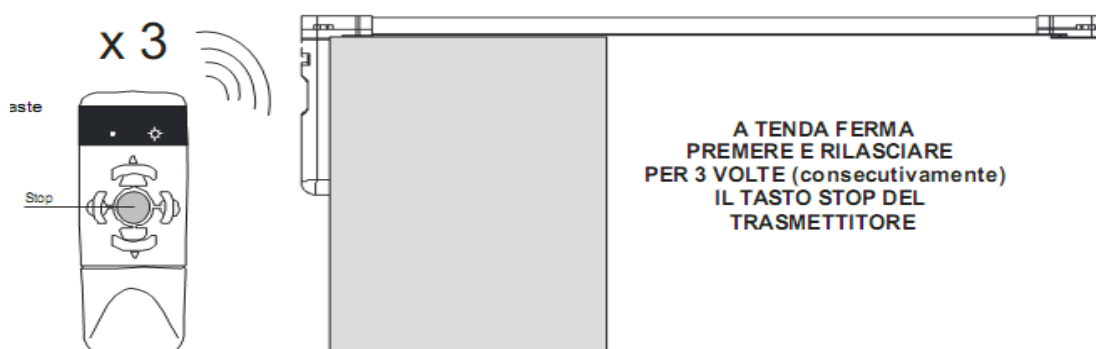
1.4 Нажимают коротко на клавишу "**Ab**": штора должна совершить короткое движение в направлении закрытия. Если этого не случилось, необходимо кратко нажать на клавишу **PROG** и после кратко на клавишу "**Ab**": занавес должен совершить краткое движение в направлении закрытия.

Важное примечание:

- В этой фазе настройки нужно избегать нажатия на клавишу "**Auf**".
- При нажатии на клавишу "**Ab**" штора должна двигаться закрываться в сторону от привода, как представлено на картинке.



1.5 После того, как удалось обеспечить движение полотна шторы при нажатии клавиши **Ab** в сторону от привода, кратковременно нажать три раза центральную клавишу **STOP** (смотри картинку ниже).



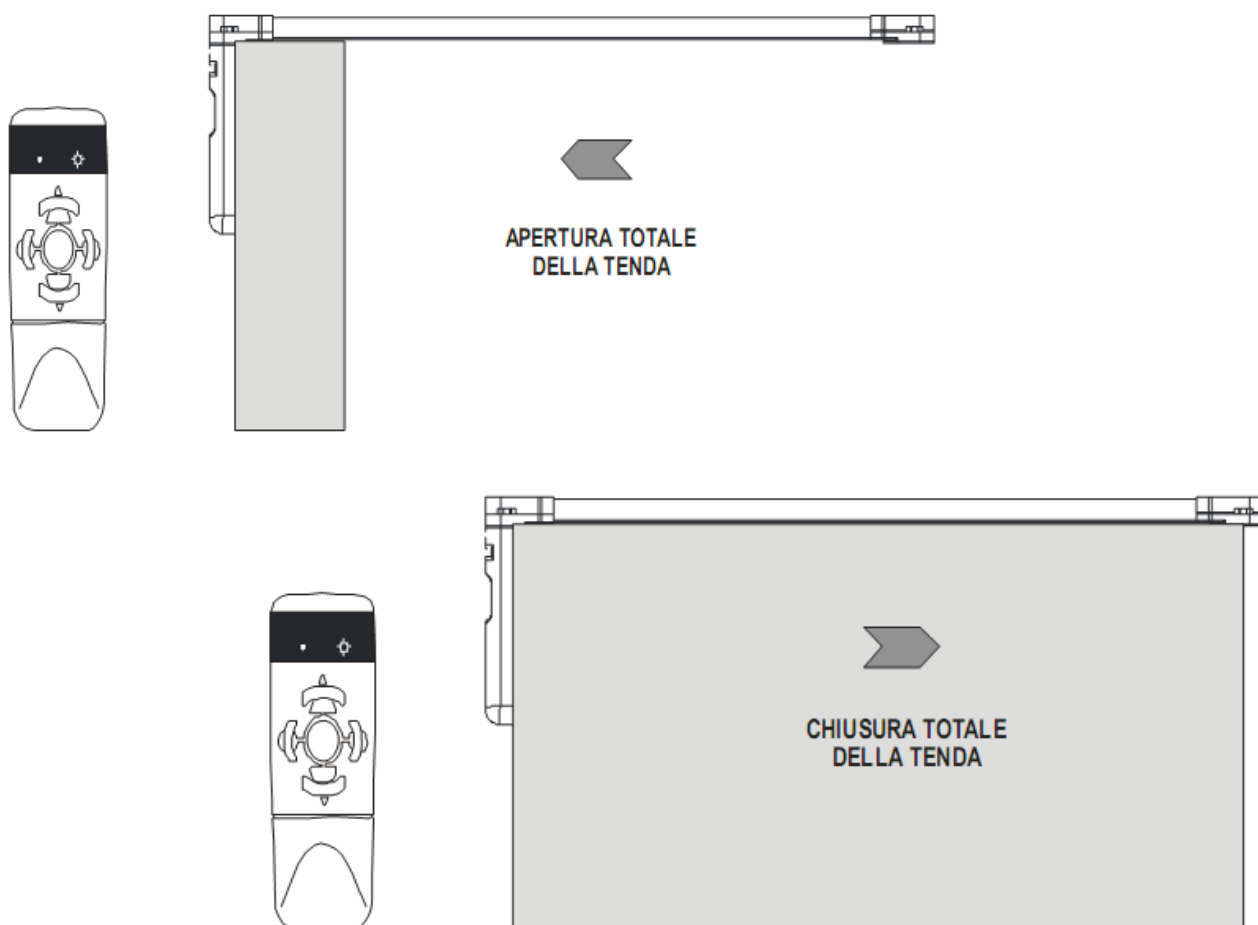
через несколько секунд, (если процесс проводился правильно), занавес передвигается до момента его полного закрытия и далее в обратном направлении до момента его полного открытия. Процесс программирования окончен - пульт радиуправления окончательно остается в памяти мотора.

- 1.6 Если процесс программирования проводился не правильно, электроника покажет это двумя короткими движениями занавеса – процесс программирования необходимо повторить.

УКАЗАНИЕ:

Если в процессе программирования произойдет сбой в электропитании привода – процесс программирования необходимо повторить сначала.

Полное открытие занавеса



*Полное
закрытие занавеса*

6. ПРИНЦИП ДЕЙСТВИЯ КАРНИЗА

6.1. Дистанционное управление карнизом

осуществляется при помощи радио пульта управления
Клавиша "AUF" открывает штору, клавиша "Ab" закрывает его, клавиша "STOP" останавливает перемещение шторы.

6.2. Управление карнизом с помощью клавиш выключателя.

При нажатии клавиши выключателя продолжительностью более 0,5 секунд, штора начинает движение. При нажатии любой клавиши менее чем 0,5 сек. - движение останавливается.

6.3. Ручное управление шторой (вытягиванием)

Чтобы активировать двигатель, необходимо коротко потянуть штору, с небольшим усилием, в желаемом направлении. Занавес будет двигаться до конечного положения. Для остановки движения шторы достаточно легко потянуть занавес в обратном направлении.

7. ВОЗМОЖНОСТИ ПРОГРАММИРОВАНИЯ

На, уже запрограммированный привод, можно дописывать или стирать другие пульты управления.

Также, при необходимости, можно изменить конечные положения остановки шторы.

7.1. Записывание нового пульта радиоуправления.

- Штору приводят в среднее положение.
- Примерно на 4 секунды нажимают клавишу **PROG**, уже записанного ПУ, пока штора не отработает дважды короткими движениями на открытие, что сигнализируют о входе в режим программирования.

- В течении 8 секунд нажимают на клавишу **STOP** записываемого ПУ. Мотор записывает код и подтверждает запись нового ПУ коротким движением шторы на открытие.

- ПУ успешно запрограммирован в памяти привода. При этом все старые настройки карниза сохраняются.

7.2. Удаление пульта радиоуправления из памяти

- Штору приводят в среднее положение
- Примерно на 4 секунды нажимают клавишу **PROG**, уже записанного ПУ, пока штора не отработает дважды короткими движениями на открытие, что сигнализируют о входе в режим программирования.

- В течении 8 секунд нажимают на клавишу **STOP** аннулируемого ПУ. Мотор записывает код и подтверждает стирание ПУ коротким движением шторы на открытие.

- ПУ успешно удален из памяти привода, при этом все старые настройки карниза сохраняются.

7.3. Внесение изменений о конечных положениях шторы в память привода.

- Штора приводится в среднее положение
- отключают напряжение мотора (отсоединяют клеммы) на несколько секунд.
- снова мотор снабжают напряжением (светодиодный индикатор светится).
- В течение 8 секунд нажать последовательно клавиши STOP - PROG – STOP на пульте радиоуправления.

- Немного подождать, ничего не нажимая
- Через несколько секунд процедура перезаписи памяти расстояния перемещения начинается автоматически.

8. ВОССТАНОВЛЕНИЕ ЗАВОДСКИХ НАСТРОЕК

- При подаче напряжения, загорается светодиодный индикатор состояния, одновременно кратковременно (около 2 сек.) нажать кнопки T1 и T2 (пока не погас индикатор).
- Индикатор состояния начинает мигать.
- T1 и T2 держим до тех пор пока светодиодный индикатор не загорится непрерывным светом.
- Двигатель выполнит движение «вперед-назад».
- При правильном выполнении выше указанных действий – заводские настройки считаются восстановленными.

9. ПРОБЛЕМЫ И ИХ РЕШЕНИЯ

Не сохраняется настройка радиоуправления

- Убедиться, что нет помех на радиочастоту.
- Проверить загорание светодиода при подаче электропитания на двигатель.
- После подачи напряжения нажать на 8 сек клавишу **RPOG**.
- Проверить радиоуправление.
- Если не восстановилось управление – вернуть фабричные настройки (см. выше) и повторить ввод радиоканала.
- Если не восстановилось управление – заменить мотор.

Не записывается последующий радиоканал

- Правильно повторить последовательность действий.
- Проверить батарейки в пульте управления.
- Попробовать другой пульт управления.

При попытке записи (удаления) ПУ из настроек двигателя происходят 2 коротких движения занавеса.

- Слишком медленно проводился процесс записывания ПУ.
- После ввода мотор в положение программирования, клавиша **STOP** на пульте должна быть нажата не позднее чем через 8 сек.

При попытке записи РУ происходит короткое движение открытия и 3 коротких движения занавеса.

- Записано уже максимальное количество 40 радиопультов и следующее управление больше не может быть записанным.