

ИНСТРУКЦИЯ ПО ЭКСПЛУАТАЦИИ

inteo Модуль DC RTS

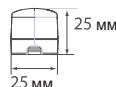
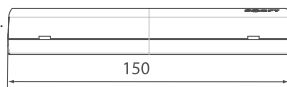


Модуль DC RTS это радиоприемник, предназначенный для управления двумя 24 В моторами и совместим со всеми устройствами управления RTS. Радиоприемник применяется для управления жалюзи и другими устройствами защиты от солнца, обеспечивает функции подъема и поворота ламелей.

- В память устройства RTS 25 DC может быть внесено до 12 устройств управления RTS, позволяющих осуществлять как индивидуальное так и центральное управление
- Возможно программирование автоматической функции поворота ламелей а так же промежуточно-положения для затеняющих устройств с функцией подъема и поворота.
- Возможно программирование двух промежуточных положений для устройств с функцией подъема.

1 Технические характеристики

- Рабочее напряжение: 24 вольт DC SELV (мин. 20VDC / макс. 40 VDC)
- Сила тока: 1,3 А
- Время включения привода: активно 180 сек.
- Частота радиоволн: 433,42 МГц
- Степень защиты корпуса: IP 20
- Наружные размеры: 150x25x25 мм
- Применяется только внутри помещения
- Совместим с: Telis1 и 4 RTS – Centralis RTS – Chronis RTS – Chronis RTS



Эти обозначения означают, что данный продукт соответствует основным требованиям и другим соответствующим предписаниям директивы 1999/5/EC.

Usable in EU ©

Декларацию о совместимости можно найти в интернете по адресу: www.somfy.com. Klausel CE

2 Установка

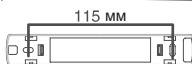
УКАЗАНИЕ:

Модуль RTS 25 DC может управлять только двумя 24 В моторами. Используйте только те источники питания, которые рекомендует SOMFY. Другие радио устройства (например радиотелефоны с наушниками) с частотой 433 Гц могут оказывать негативное влияние на функции модуля RTS 25 DC. Пожалуйста держите такие устройства на расстоянии от затеняющих устройств. Металлические конструкции, (металлические детали потолка) могут так же оказывать помехи для радиоприема.

1

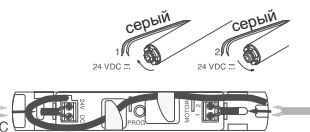


A



B

2



1 A/

Монтаж на стену
Удалите покрытие нажатием на обе стороны
Просверлите в стене 2 отверстия, как это указано на монтажном шаблоне.
Соответственно приладьте цоколь устройства модуля DC RTS и прикрутите его.

B/

Монтаж в направляющую шину
Удалите защитную пленку самоклеющейся ленты с обратной стороны модуля DC RTS и наклейте ее на предварительно очищенную поверхность карниза.
(Очистку рекомендуется производить техническим спиртом).

2

Подсоедините провод мотора и источника питания к модулю DC RTS

- Подрежьте провода с каждой стороны для различных вариантов подсоединения
- **Подсоединение привода** (чтобы жалюзи двигались в направлении, указанном на кнопке передатчика)
Подсоедините серый провод мотора к выходу 1
⇒ мотор будет двигаться в направлении по часовой стрелке
Подсоедините серый провод мотора к выходу 2
⇒ мотор будет двигаться в направлении против часовой стрелки
- **Подключение источника питания**
Происходит всегда со стороны нахождения антенны. Полярность любое.

Монтаж антенны:

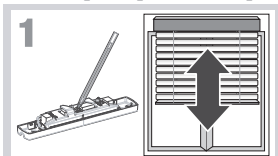
Не крепите антенну внутри или напротив карниза. Используйте внутренние зажимы для крепления антенны или монтируйте ее снаружи для лучшего приема радиосигнала.
Не укорачивайте и не удлиняйте антенну!

Рекомендации по монтажу для лучшего приема радиосигналов

Минимальное удаление устройства RTS 25 DC от пола – 1,5 м
Минимальное удаление устройства RTS 25 DC от радиопередатчика – 30 см
Минимальное расстояние между двумя устройствами RTS 25 – 20 см

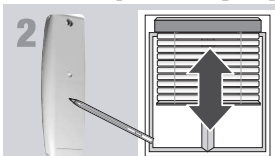
3 Программирование

3.1 Первоначальная настройка: программирование первого устройства управления.



Введите модуль DC RTS в режим программирования нажимая на кнопку PROG, пока жалюзи слегка не передвинутся (ВВЕРХ/ВНИЗ)

Модуль DC RTS будет находится в готовности для программирования на него устройства управления RTS в течение двух минут.



Коротко нажмите кнопку программирования на устройстве управления RTS, которое Вы хотите запрограммировать.

⇒ Жалюзи слегка передвинутся (ВВЕРХ/ВНИЗ), это означает, что устройство управления запрограммировано на модуль DC RTS, который затем автоматически выйдет из режима программирования.

Программирование нескольких устройств управления на один модуль DC RTS

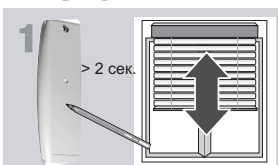
Вы можете внести в память модуля DC RTS до 12 устройств управления RTS, производя вышеописанные действия.

Программирование одного устройства управления на несколько модулей DC RTS

Нажмите кнопки программирования на всех модулях DC RTS, которыми Вы хотите управлять и кратко нажмите кнопку программирования на устройстве управления RTS.

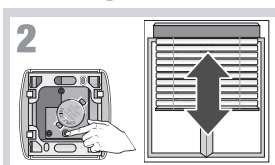
⇒ Жалюзи слегка передвинутся (ВВЕРХ/ВНИЗ), это означает, что устройство управления запрограммировано на модули DC RTS, которые затем автоматически выйдут из режима программирования.

3.2 Внесение в память дополнительного устройства управления, если модуль DC RTS не доступен.



Нажимайте на кнопку программирования ранее запрограммированного устройства управления RTS более двух секунд

⇒ Жалюзи слегка передвинутся (ВВЕРХ/ВНИЗ), это означает, что модуль DC RTS введен в режим программирования.



Коротко нажмите кнопку программирования нового устройства управления RTS, которое Вы хотите добавить.

⇒ Жалюзи слегка передвинутся (ВВЕРХ/ВНИЗ), это означает, что новое устройство управления RTS внесено в память модуля DC RTS.

3.3 Аннулирование (Сброс с памяти) устройства управления

Чтобы аннулировать устройства управления RTS, введите модуль DC RTS в режим программирования (смотри 3.1), затем коротко нажмите кнопку программирования на устройстве управления RTS, которое Вы хотите аннулировать.

Имеется возможность задействовать модуль DC RTS с помощью другого управления RTS, которое тоже внесено в память (смотри 3.2).

Чтобы аннулировать все устройства управления , следуйте указаниям пункта 6 (полный сброс из модуля DC RTS).

4 Управление устройствами с функцией подъема

(Управление устройствами с функцией подъема и поворота ламелей описана в пункте 5)

4.1 Команды на движение ВВЕРХ/ВНИЗ/СТОП

1 Чтобы привести жалюзи в движение в направлении вверх или вниз, коротко нажмите на кнопки ▼ и ▲ на устройстве управления RTS.

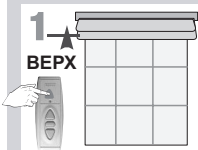
2 Чтобы остановить движение жалюзи, коротко нажмите на кнопку ■ на устройстве управления RTS.



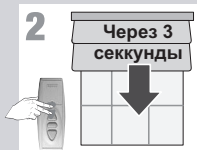
4.2 Промежуточные положения

Модуль DC RTS позволяет установить одно или два промежуточных положения: одно, достигаемое из верхнего конечного положения, когда полотно жалюзи полностью свернуто (ПП 1) и второе, достигаемое из нижнего конечного положения (ПП 2). Для того, чтобы внести в память эти промежуточные положения, модуль DC RTS должен «запомнить» время, необходимое для достижения желаемого промежуточного положения из соответствующего конечного положения.

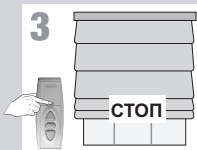
a Программирование первого промежуточного положения (ПП 1) из верхнего конечного положения



Приведите жалюзи в верхнее конечное положение нажатием на кнопку ▲ на устройстве управления RTS и сразу же кратко нажмите на кнопку ■.



Одновременно нажимайте на кнопки ■ и ▼, пока жалюзи не начнет опускаться

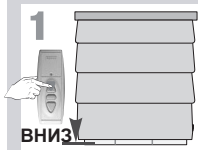


Остановите жалюзи в желаемом промежуточном положении. Если необходимо отрегулируйте это положение кнопками ▼ и ▲.

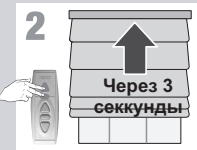


Нажмите на кнопку ■ более 5 сек.
⇒ Жалюзи слегка передвинутся (ВВЕРХ/ВНИЗ).

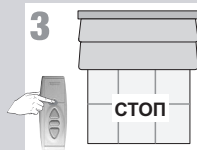
b Программирование второго промежуточного положения (ПП 2) из нижнего конечного положения



Приведите жалюзи в нижнее конечное положение нажатием на кнопку ▼ на устройстве управления RTS и сразу же кратко нажмите на кнопку ■.



Одновременно нажимайте на кнопки ■ и ▲, пока жалюзи не начнет подниматься



Остановите жалюзи в желаемом промежуточном положении. Если необходимо отрегулируйте это положение кнопками ▼ или ▲.



Нажимайте на кнопку ■ более 5 секунд.
⇒ Жалюзи слегка передвинутся (ВВЕРХ/ВНИЗ), ПП 2 запрограммировано.

c Вызов промежуточного положения

- Когда жалюзи будут находиться в верхнем промежуточном положении:
Кратко нажмите на кнопку ■.
⇒ Жалюзи начнут перемещаться и остановятся в первом промежуточном положении (ПП 1)
- Когда жалюзи будут находится в нижнем промежуточном положении:
Кратко нажмите на кнопку ■.
⇒ Жалюзи начнут перемещаться и остановятся во втором промежуточном положении (ПП 2)

d Аннулирование промежуточного положения

Если Вы вносите в память новое промежуточное положение, то предыдущее стирается автоматически.

Если Вы хотите аннулировать промежуточное положение, не внося в память новое, кратко нажмите на кнопку ■, чтобы достичь промежуточного положения, которое Вы хотите аннулировать. Затем:

- чтобы аннулировать ПП 1, одновременно нажимайте на кнопки ▼ и ■ более 5 секунд.
- чтобы аннулировать ПП 2, одновременно нажимайте на кнопки ▲ и ■ более 5 секунд.

Чтобы аннулировать оба промежуточных положения, просто нажимайте кнопку ■ более 5 секунд.

⇒ Жалюзи слегка передвинутся (ВВЕРХ/ВНИЗ), что означает, что соответствующие промежуточные положения аннулированы.

5 Управление устройствами с функциями подъема и поворота ламели

(Описание управление устройствами с функцией подъема смотрите в пункте 4)

5.1 Команды ВВЕРХ/ВНИЗ/СТОП/ПОВОРОТ

- Чтобы привести жалюзи в движение в направлении вверх или вниз, коротко (1 сек.) нажмите на кнопки ▼ или ▲ на устройстве управления RTS.
- Чтобы остановить движение жалюзи, коротко (1 сек) нажмите на кнопку ■ на устройстве управления RTS.
- Для того чтобы ламели повернулись, нажимайте и удерживайте кнопки ▼ или ▲ на устройстве управления RTS.
Если Вы будете держать нажатыми кнопки устройства управления более 6 секунд, жалюзи начнут непрерывно подниматься в свое верхнее конечное положение.



5.2 Установка скорости поворота ламелей

Скорость привода можно уменьшить с тем чтобы проще выставить угол наклона ламелей во время выполнения функции поворота.

1 <p>3/4 Вниз</p>	2 <p>Одновременно нажимайте кнопки ▼ ▲ и ■ примерно 2 сек ⇒ Жалюзи начнут двигаться ВВЕРХ, либо ВНИЗ.</p>	3 <p>Несколько раз нажмите на кнопку ▲, чтобы увеличить скорость, или на кнопку ▼, чтобы ее уменьшить.</p>	4 <p>>5сек. Нажимайте на кнопку ■ более 5 секунд, когда скорость станет удобной для Вас. ⇒ Жалюзи слегка передвинутся (ВВЕРХ/ВНИЗ), что означает, что уменьшенная скорость установлена.</p>
-----------------------------	---	--	--

5.3 Автоматический поворот ламелей/ промежуточная позиция

Модуль DC RTS позволяет программировать автоматический поворот ламелей и автоматическое достижение промежуточного положения (ПП). Вы можете выбирать – программировать ли Вам промежуточное положение, поворот ламелей или то и другое.

а Программирование поворота ламелей (установите скорость, прежде чем программировать автоматический поворот ламелей, 5. 2)

1 <p>3/4 Вниз</p>	2 <p>Одновременно нажимайте кнопки ▲ и ■, пока жалюзи не начнут двигаться ВВЕРХ и ОСТАНОВИТЕ их немедленно, чтобы не дать им достигнуть верхнего конечного положения.</p>	3 <p>Откорректируйте угол поворота кнопками ▼ или ▲ (жалюзи движется с низкой скоростью).</p>	4 <p>>5сек. Нажимайте на кнопку ■ более 5 секунд ⇒ Жалюзи слегка передвинутся (ВВЕРХ/ВНИЗ), угол поворота установлен.</p>
-----------------------------	--	---	--

b Программирование промежуточного положения из верхнего конечного положения

1

Приведите жалюзи в верхнее конечное положение нажатием на кнопку ▲ на устройстве управления RTS.

2

Одновременно нажимайте на кнопки ■ и ▼, пока жалюзи не начнет опускаться.

3

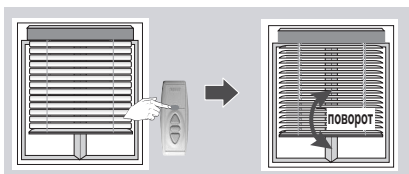
Остановите жалюзи в желаемом промежуточном положении (это может быть ниже конечное положение). Если необходимо отрегулируйте это положение кнопками ▼ или ▲.

4

Нажимайте на кнопку ■ более 5 секунд.
⇒ Жалюзи слегка передвинутся (ВВЕРХ/ВНИЗ), ПП запрограммировано.

c Вызов поворота ламелей и/или промежуточного положения

Если запрограммирован только поворот ламелей:

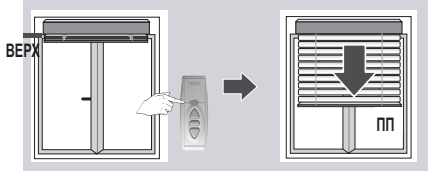


- Если жалюзи опущены в любое положение (после движения ВНИЗ), коротко нажмите на кнопку ■.
- ⇒ Жалюзи повернутся на установленный угол.

Примечание:

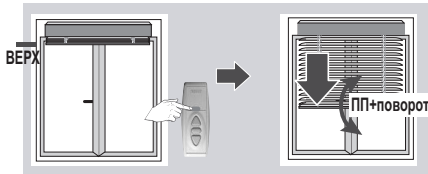
после движения ВВЕРХ ламели не будут поворачиваться.

Если запрограммировано только промежуточное положение:



- Когда жалюзи будут находиться в верхнем конечном положении коротко нажмите на кнопку ■.
- ⇒ Жалюзи придут в движение и остановятся в промежуточном положении.

Если запрограммированы и промежуточное положение, и поворот ламелей.



- Когда жалюзи будут находиться в верхнем конечном положении коротко нажмите на кнопку ■.
- ⇒ Жалюзи придут в движение и остановятся в промежуточном положении, ламели повернутся на установленный угол.

d Сброс промежуточного положения/ автоматического поворота ламелей

Если Вы будете программировать новое промежуточное положение или функцию поворота, предыдущие данные будут аннулированы.

Если Вам нужен сброс без программирования других положений, коротко нажмите на кнопку ■, чтобы жалюзи заняли промежуточное положение или повернулись ламели (или произошло то и другое), затем:

- Чтобы аннулировать поворот, одновременно нажимайте на кнопки ■ и ▲ более 5 секунд.
- Чтобы аннулировать промежуточное положение, одновременно нажимайте на кнопки ▼ и ■ более 5 секунд.

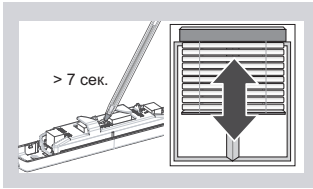
Чтобы аннулировать и то и другое, просто нажимайте на кнопку ■ более 5 секунд.

⇒ Жалюзи слегка передвинутся (ВВЕРХ/ВНИЗ), что означает:

промежуточное положение и/или поворот ламелей на модуле DC RTS аннулированы.

6

Сброс всех данных с модуля DC RTS



Для того, чтобы стереть из памяти модуля DC RTS все данные нажимайте на кнопку PROG данного устройства более 7 секунд. Этими действиями Вы сделаете сброс всех запрограммированных устройств управления; низкую скорость, промежуточные положения и автоматический поворот ламелей.

⇒ Жалюзи слегка передвинутся (ВВЕРХ/ВНИЗ), один раз через 2-3 секунды и затем опять через 7 секунд.

Сброс всех данных модуля DC RTS произведен.

7

Устранение неполадок

Ничего не работает:

- ⇒ Проверьте подсоединение проводов модуля DC RTS
- ⇒ Проверьте привод
- ⇒ Проверьте источник питания
- ⇒ Проверьте батарейку передатчика
- ⇒ Проверьте совместимость передатчика. Подходят только устройства управления RTS
- ⇒ Проверьте правильность внесения передатчика в память модуля DC RTS
- ⇒ Проверьте, не порвался ли провод антенны
- ⇒ Проверьте наличие каких-либо источников помех для искомых радиоволн.

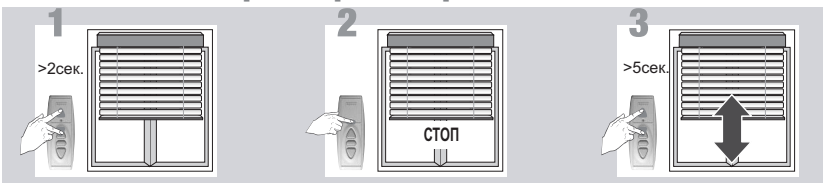
Непреднамеренный неверный поворот ламелей:

- ⇒ Произведите настройку поворота ламелей, когда жалюзи опущены до 3/4 окна.

Непреднамеренное неверное промежуточное положение:

- ⇒ Программирование ПП может производиться только тогда, когда жалюзи находятся в конечном верхнем или нижнем промежуточных положениях.

Слишком быстрое время срабатывания:



Если жалюзи не достигают запрограммированного положения, то возможно, что время срабатывания привода слишком короткое.

Чтобы убедиться в том, что время срабатывания привода составляет 180 сек (стандартная фабричная установка), одновременно нажимайте и удерживайте кнопки ВВЕРХ и ВНИЗ более 2 секунд

⇒ Жалюзи придут в движение

Коротко нажмите на кнопку СТОП на устройстве управления RTS

Одновременно нажимайте и удерживайте кнопки ВВЕРХ и ВНИЗ более 5 секунд

⇒ Жалюзи слегка передвинутся (ВВЕРХ/ВНИЗ), что означает, время срабатывания 180 секунд внесено в память.

Путаница во время программирования

- ⇒ Осуществите сброс всех данных и начинайте сначала (см. п.6)