

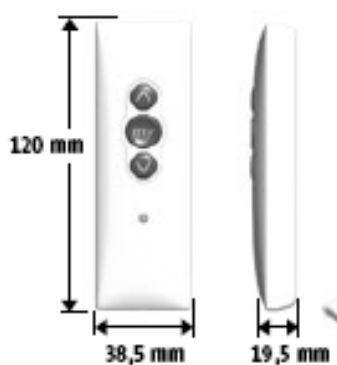
## Инструкция по эксплуатации Situo RTS



Для того, чтобы оптимально использовать преимущества настенного радиопередатчика Situo RTS, внимательно прочтите настоящую инструкцию!

Situo RTS - это настенный радиопередатчик, который управляет Вашими роллетами, маркизами и внешними жалюзи. Так как команды управления передаются при помощи радиосигнала, то затраты на монтаж значительно сокращаются. Прием радиосигнала происходит на расстоянии до 300 м в свободном поле и до 20 м в помещении. Situo RTS совместим со всеми радиоприемниками RTS Somfy.

### 1. Технические характеристики



Артикулярный номер:	1810636
Напряжение питания:	батарейка
Степень защиты корпуса:	IP 30
Рабочая температура:	от -10°C + 60°C
Частота радиосигнала:	433,42 МГц
Цвет:	белый

### 2. Монтаж



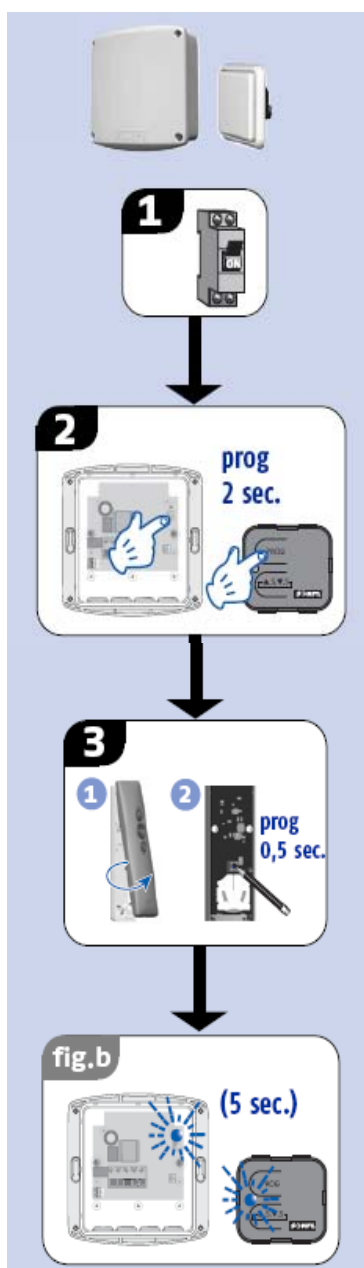
.... *Внимание:* Дальность действия радиуправления ограничивается законоположениями для радиоустройств и строительными условиями. Обращайте внимание при проектировании на то, чтобы был обеспечен достаточный прием радиосигналов.



## 3. Программирование и управление



.... *Внимание:* Действия по программированию радиопередатчика *Situo RTS* на радиоприемник зависят от его модели. Поэтому внимательно прочтите инструкцию, прилагаемую к каждому радиоприемнику *RTS Somfy*, и выполняйте шаг за шагом все действия по программированию.



### Программирование радиопередатчика *Situo RTS*

1. Включите питание радиоприемника,
2. Приведите радиоприемник в состояние готовности к программированию (подробное описание необходимых шагов Вы найдете в прилагаемой к радиоприемнику инструкции)
3. Нажмите на клавишу **PROG** не менее, чем 0,5 сек. на *Situo RTS*.

→ в зависимости от типа используемого радиоприемника Вы получите ответные сигналы: либо оптические (светодиод мигает), либо акустические (тональные сигналы), сообщающие об успешном завершении программирования.

### Удаление радиопередатчика *Situo RTS*

.... *Внимание:* Удаление из памяти радиоприемника радиопередатчика *Situo RTS* производится той же последовательностью команд, что и программирование, т.е. если радиопередатчик был ранее запрограммирован, он будет удалён, если нет, то будет запрограммирован.

### Батарейки

*Situo RTS* снабжен одной обычной 3 вольтовой батарейкой (тип CR 2430). Срок действия батарейки 3 года при выполнении в среднем четырех команд в день. Как только интегрированный светодиод на *Situo RTS* перестанет светиться, батарейку следует заменить.

1. Осторожно снимите маленькой отверткой крышку *Situo RTS*.
2. Замените старую батарейку на новую, той же модификации,
3. При установке новой батарейки соблюдайте соответствующую полярность (надписи на батарейке должны быть видны).

